



# **NOSSOS PRODUTOS**

## **Passeio, Camionete e Van**

# Nossas Marcas



- ✓ Marca Premium
- ✓ Performance
- ✓ Principal marca
- ✓ Produtos EO Brasil



- ✓ Marca Premium
- ✓ Esportividade
- ✓ LTR segmento AT/MT
- ✓ Produtos EO



- ✓ Marca Associada
- ✓ Preço acessível
- ✓ Segurança

Marcas fortes com line-up que se complementam, permitindo atender diferentes públicos.

# Line-up



SP TOURING R1 (8)  
ENASAVE EC300+ (5)  
ENASAVE 2030 (1)  
SP SPORT LM704 (24)  
DIREZZA DZ102 (11)  
SP SPORT MAXX 050 (2)  
SP SPORT MAXX 050+ (26)  
SP SPORT MAXX GT600 (2)  
Grandtrek AT3/AT3M (16)  
Grandtrek AT25 (2)  
Grandtrek AT20 (2)  
Grandtrek PT3 (12)  
LT30 (1)



ZIEX ZE912 (2)  
ZIEX ZE914 ECORUN (8)  
WILDPEAK M/T01 (5)  
WILDPEAK A/T (10)  
WILDPEAK A/T3WA (1)  
AZENIS FK510 (2)  
LINAM R51 (7)



BC10 (4)



*Segmento*  
**Passeio**

# BC10



Banda de rodagem Simétrica (montagem livre).

Menor custo sem abrir mão da segurança.

## SEGURANÇA e PREÇO

### Medidas disponíveis (4)

**14"**

175/65 R14 82T

175/70 R14 84T

185/65 R14 86T

185/70 R14 88T

# SP TOURING R1



Banda de rodagem Assimétrica (possui lado de montagem).

Oferecer o melhor custo-benefício do mercado.

**CONFIÁVEL e CONFORTÁVEL**

## Medidas disponíveis (8)

**13"**

165/70 R13 79T

175/70 R13 82T

185/70 R13 86T

**14"**

175/65 R14 82T

175/70 R14 **88T**

185/65 R14 86T

185/70 R14 88T

**15"**

175/65 R15 84T

CONFORTO

ESPORTIVO



# SP TOURING R1

## CINTURÃO TÊXTIL (nylon)

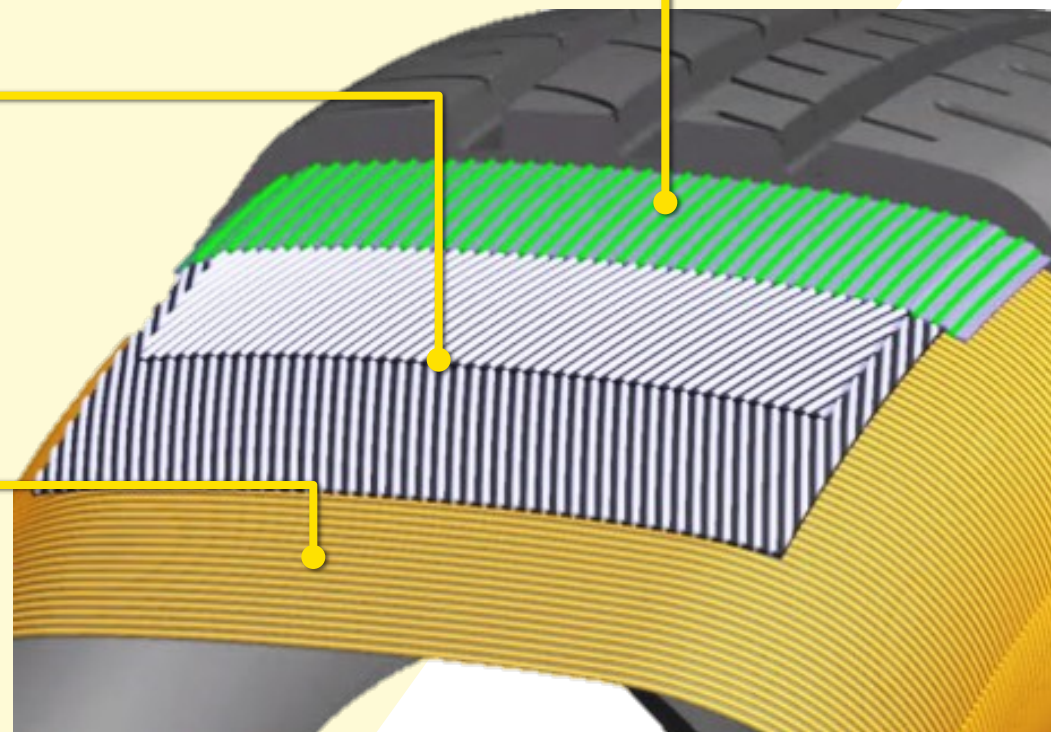
*Mantém a posição da cintas de aço no lugar.*

## CINTAS DE AÇO REFORÇADAS

*Torna o contato da banda de rodagem mais uniforme.*

## LONA DE CORPO MAIS RESISTENTE

*Diminui a deformação da lateral do pneu.*



# SP TOURING R1



## Ombro interno largo

Desenho interno do pneu auxilia na drenagem de água.

## Sulcos retos e largos

Proporcionam melhor escoamento de água, evitando situações de aquaplanagem.

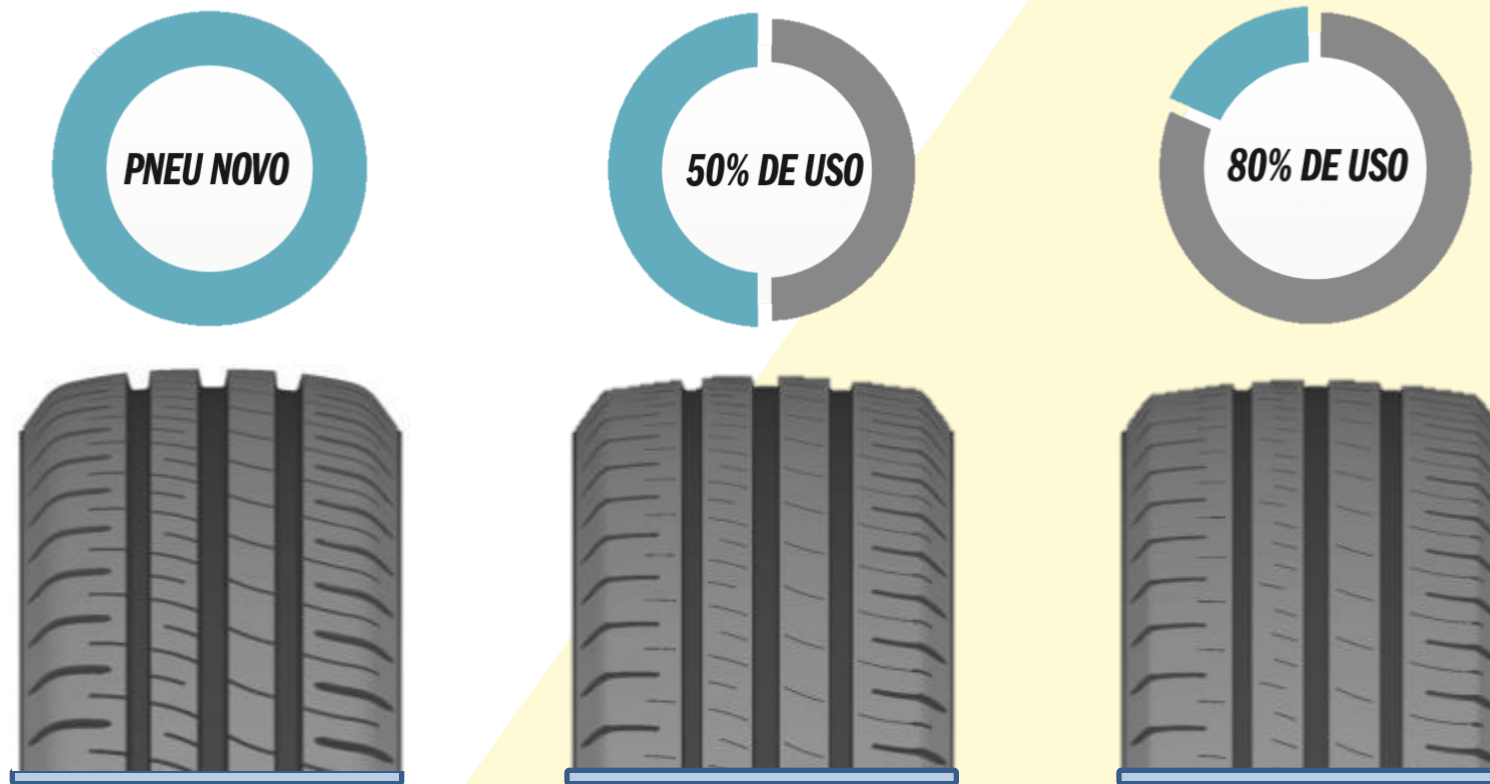


## Ombro externo largo

Otimiza o contato com o solo, proporcionando melhor dirigibilidade.



# SP TOURING R1



*\*imagens meramente ilustrativas.*

Sulcos e ranhuras profundos da banda de rodagem permitem que, mesmo após atingir 80% de desgaste, o desenho da banda continue semelhante ao pneu novo.

# ENASAVE EC300+



Banda de rodagem Assimétrica (possui lado de montagem).

O modelo conta com tecnologia sustentável, contribuindo com a conservação do meio ambiente.

## ECONOMIA DE COMBUSTÍVEL e CONFORTO

### Medidas disponíveis (5)

14"

175/70 R14 84T

175/65 R14 82T

15"

185/60 R15 84H

185/65 R15 88H

195/65 R15 91H

CONFORTO

ESPORTIVO



# ENASAVE EC300+



EQUIP. ORIGINAL VOLKSWAGEN

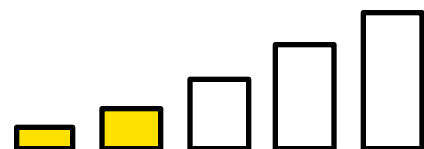
MARKET SHARE



175/70 R14 84T



185/60 R15 84H



185/60 R15 84H



UP



GOL



VOYAGE



UP TSI



POLO



# ENASAVE EC300+



## EQUIP. ORIGINAL FIAT



MOBI

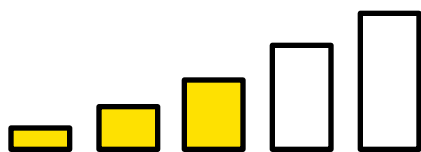


ARGO



UNO

## MARKET SHARE



175/65 R14 82T



185/60 R15 84H

## EQUIP. ORIGINAL TOYOTA



YARIS



YARIS SEDAN



# ENASAVE EC2030



Banda de rodagem Assimétrica (possui lado de montagem).

O modelo conta com tecnologia sustentável, contribuindo com a conservação do meio ambiente.

**ECONOMIA DE COMBUSTÍVEL e CONFORTO**

**Medidas disponíveis (1)**

**16"**

185/55 R16 83V

CONFORTO

ESPORTIVO



# ENASAVE EC2030

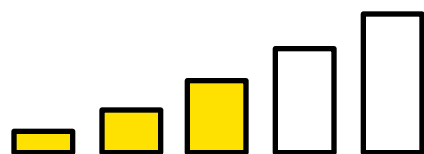


EQUIP. ORIGINAL NISSAN



MARCH SL

MARKET SHARE



185/55 R16 83V



# SP SPORT LM704

Banda de rodagem Simétrica (montagem livre).

Maior durabilidade para veículos de alta performance.



## ELEVADA DURABILIDADE

### Medidas disponíveis (24)

14"

185/60R14 82H

15"

175/60R15 81H

185/55R15 82V

185/60R15 88H

185/65R15 88H

195/55R15 85V

195/60R15 88V

195/65R15 91H

15"

205/60R15 91V

205/65R15 94V

16"

185/55R16 83V

205/55R16 91V

205/60R16 92H

215/55R16 93V

215/65R16 98H

225/55R16 95V

17"

205/50R17 89V

215/45R17 91W

215/50R17 91V

215/55R17 94V

235/55R17 99V

18"

225/45 ZR18 95W

235/50R18 97V

245/40ZR18 97W

CONFORTO

ESPORTIVO



# DIREZZA DZ102



Banda de rodagem Direcional (possui sentido de rotação).

Projetado para suprir as necessidades dos motoristas que exigem mais performance em pistas secas e molhadas.

## ESPORTIVIDADE e DESEMPENHO

### Medidas disponíveis (11)

#### 15"

195/50 R15 82V

195/55 R15 85V

#### 16"

195/50 R16 84V

205/55 R16 91V

215/55 R16 93V

#### 17"

205/40 R17 84W

205/45 R17 88W

215/45 R17 91W

225/45 R17 94W

245/40 R17 91W

245/45 R17 95W

CONFORTO

ESPORTIVO





# ZIEX ZE914 ECORUN



Banda de rodagem Assimétrica (possui lado de montagem).

Projetado para oferecer o melhor desempenho com excelente eficiência energética.

## ECONOMIA DE COMBUSTÍVEL e PERFORMANCE

### Medidas disponíveis (8)

**15"**

185/60R15 84 H

195/50R15 82 V

**16"**

195/45R16 84 V

195/55R16 87 V

205/55R16 91 V

**17"**

\*215/65R17 99 V

225/50R17 94 W

225/65R17 102 V

\*ZIEXZE914A

CONFORTO

ESPORTIVO

**FALKEN**

# ZIEX ZE914 ECORUN



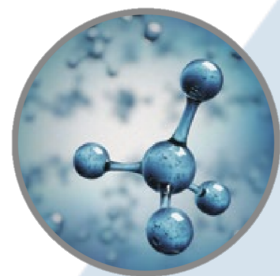
## COMPOSTO DE BAIXA RESISTÊNCIA AO ROLAMENTO

Projetada para maximizar a eficiência do veículo e reduzir o consumo de combustível.



## MAIS SEGURANÇA EM PISO MOLHADO

Banda de rodagem com compostos nobres, juntamente com 4 sulcos circunferenciais, garantem resistência à aquaplanagem e máxima tração em piso molhado.



## CONFORTO E SEGURANÇA AO DIRIGIR

Carcaça do pneu desenvolvida para combinar dirigibilidade, conforto e pressão de contato com o solo constante.

**FALKEN**

# ZIEX ZE914 ECORUN

EQUIP. ORIGINAL VOLKSWAGEN



215/65R17 99 V

TIGUAN

**FALKEN**

# SP SPORT MAXX 050



Banda de rodagem Assimétrica (possui lado de montagem).

Equilibrar uma direção confortável com boa dirigibilidade tanto em condições de pista seca e molhada.

## PERFORMANCE e CONFORTO

### Medidas disponíveis (2)

17"

225/45 R17 91W

18"

235/45 R18 94Y

CONFORTO

ESPORTIVO



# SP SPORT MAXX 050

EQUIP. ORIGINAL TOYOTA



MARKET SHARE



225/45R17 91W



COROLLA 2020



# SP SPORT MAXX 050+



Banda de rodagem Assimétrica (possui lado de montagem).

Pneu PREMIUM desenvolvido para equipar veículos de alta potência, combinando excelência em estabilidade de direção e performance em terrenos secos e molhados.

## ALTA PERFORMANCE e DESEMPENHO

### Medidas disponíveis (2)

17"

225/45 R17 91W

18"

235/45 R18 94Y

CONFORTO

ESPORTIVO



# SP SPORT MAXX 050+

**SP SPORT  
MAXX 050+**

## Medidas disponíveis (13)

**17"**

205/50ZR17 93Y  
215/50ZR17 95W  
215/55ZR17 94Y  
225/50ZR17 98Y  
225/55ZR17 101Y XL

**19"**

245/40ZR19 98Y XL  
255/40ZR19 100Y XL

**18"**

225/40ZR18 92Y  
225/45ZR18 95Y XL  
235/40ZR18 95Y XL  
245/40ZR18 97Y XL  
245/50ZR18 100W  
255/35ZR18 94Y XL

**SP SPORT  
MAXX  
050+ FOR SUV**

## Medidas disponíveis (13)

**17"**

235/65 R17 108W XL

**18"**

235/50Z R18 101W XL

**19"**

255/50 R19 107Y XL  
255/55 R19 111W XL  
265/50 R19 110Y XL

**20"**

245/45 R20 103Y XL  
255/45 R20 105Y XL  
255/50 R20 109Y XL  
265/50 R20 111Y XL  
275/40 R20 106Y XL  
275/45 R20 110Y XL  
315/35 R20 110Y XL

**21"**

295/35 R21 107Y XL

 **DUNLOP**

# SP SPORT MAXX 050+



## Pneu com ombros sólidos e mais largos

Blocos de alta rigidez lateral e longitudinal otimizam o contato com a superfície, proporcionando melhor frenagem e máxima aderência em curvas.

## Escoamento de água

Sistema de drenagem de água extremamente eficiente assegura máxima segurança quando dirigindo no molhado





# SP SPORT MAXX 050+



## Bloco Central Reto

Aprimora estabilidade do veículo quando em linha reta e em altas velocidades.

## Sulcos retos e largos

Sulcos largos para o escoamento de água garantem máximo controle e estabilidade em superfícies molhadas e maior eficiência contra a aquaplanagem.



# Informação Técnica

*\*Aplicações sugeridas, mas deve-se necessariamente consultar o manual do veículo para confirmar a aplicabilidade do produto.*

*Não nos responsabilizamos por utilização em desacordo com o que especifica a montadora do veículo, uma vez a análise da aplicação é responsabilidade do distribuidor/revenda no momento da venda.*

*Nenhuma das medidas listadas para o SP Sport Maxx 050+ e SP Sport Maxx 050+ for SUV possuem a tecnologia Run-Flat\*\*.*

*\*\*Caso identifique a necessidade de pneus Run-Flat para o cliente, temos pneus específicos para essa aplicação. Consulte sua lista de pedidos!*



# SP SPORT MAXX GT600



Banda de rodagem Assimétrica (possui lado de montagem).

Pensado e desenvolvido exclusivamente para equipar o superesportivo Nissan GT-R, empregando a tecnologia DSST de pneus RUNFLAT, que permite rodar sem ar. O GT 600 proporciona o prazer de dirigir com segurança e alta performance.

## Medidas disponíveis (2)

20"

255/40ZRF20 97Y

285/35ZRF20 100Y

CONFORTO

ESPORTIVO



# SP SPORT MAXX GT600



EQUIP. ORIGINAL NISSAN



Nissan GT-R

MARKET SHARE



255/40ZRF20 97Y  
285/35ZRF20 100Y



# ZIEX ZE912



Banda de rodagem Assimétrica (possui lado de montagem).

Para motoristas que buscam a emoção da condução esportiva sem abrir mão do conforto.

**CONDUÇÃO ESTÁVEL e SILENCIOSA**

## Medidas disponíveis (2)

**19"**

235/55R19 105 W

**20"**

245/50R20 102 V

CONFORTO

ESPORTIVO

**FALKEN**

# ZIEX ZE912



## **SEQUÊNCIA DE BLOCOS INFINITOS**

Garante excelente tração com banda de rodagem com desenho assimétrico, composta por sulcos largos que drenam rapidamente a água.



## **SULCOS CIRCUNFERENCIAIS**

Escoa efetivamente a água em situações de aquaplanagem, garantindo maior segurança ao motorista.



## **CARCAÇA DE ALTA TENSÃO**

Aumenta a resposta na dirigibilidade e a estabilidade em alta velocidade.

**FALKEN**



***Segmento***

**CUV – SUV – 4x4**

# Aplicação LTR



**WILDPEAK  
M/T01**



**WILDPEAK  
AT01**



**WILDPEAK  
AT3WA**



**AZENIS  
FK510**

OFF-ROAD



**GRANDTREK  
MT01**



**GRANDTREK  
MT02**



**GRANDTREK  
AT3**



**GRANDTREK  
AT25**



**GRANDTREK  
AT20**



ASFALTO



**GRANDTREK  
PT3**



**SP SPORT  
MAXX 050+ SUV**





# GRANDTREK MT01 + MT02



GRANDTREK  
MT01

GRANDTREK  
MT02

Banda de rodagem Simétrica (montagem livre).

Desenho da banda de rodagem autolimpante, proporcionando tração na lama, cascalho, areia, etc.

**TRAÇÃO PODEROSA**

## Medidas disponíveis (3)

MT1  
15"

30X9.5R15 105N  
31X10.50R15 109N

MT2  
16"

265/70R16 112Q

ASFALTO

OFF-ROAD





**WILDPEAK MIT**  
A MÁXIMA TRACÇÃO OFF-ROAD, FEITO PARA OS TERRENOS MAIS DESAFIADORES

**FALKEN**

# WILDPEAK M/T01



Banda de rodagem Simétrica (montagem livre).

Pneu desenvolvido para aplicações Off Road promovendo melhor tração e desempenho em pisos agressivos.

**ROBUSTES, TRAÇÃO e ESTILO**

## Medidas disponíveis (5)

**15"**

31X10.50R15 109 Q  
(265/75R15)\*

33X12.50R15 108 Q  
(315/70R15)\*

35X12.50R15 113 Q  
(315/80R15)\*

**16"**

285/75R16 126/123 Q

**17"**

37X12.50R17 124 K  
(315/80R17)\*

ASFALTO

OFF-ROAD

**FALKEN**

\*Medidas aproximadas

# WILDPEAK M/T01

## DURASPEC™ TRÊS LONAS DE CARÇAÇA NA LATERAL



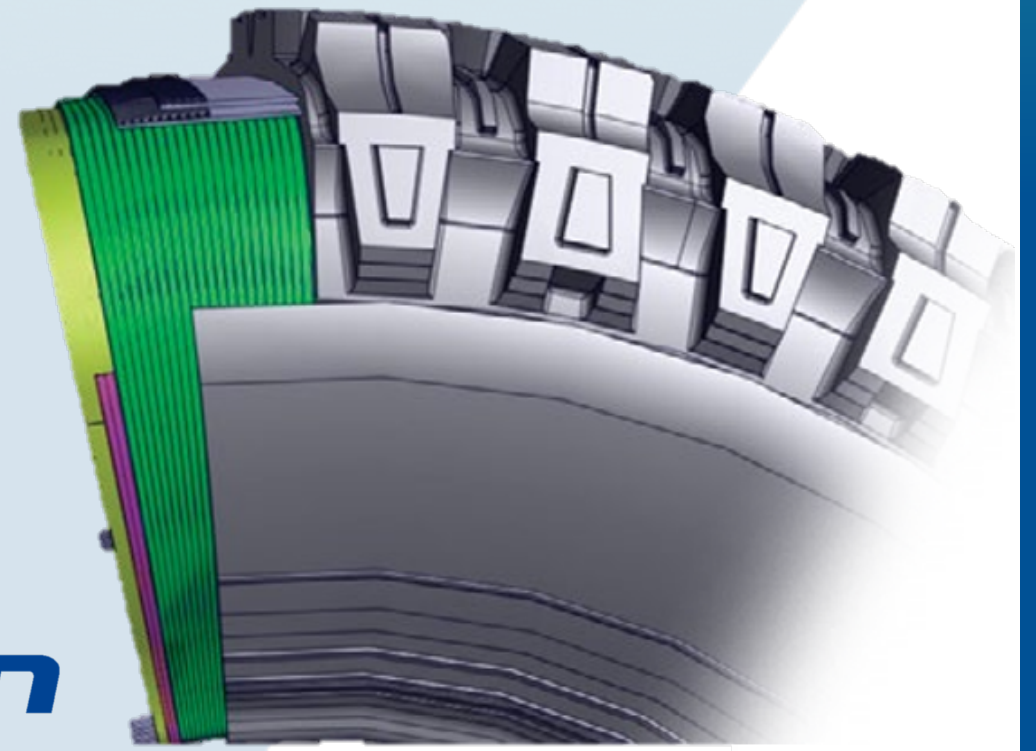
### Duraspec™

- Desenvolvida exclusivamente pela Falken;
- Três lonas de carcaça na lateral;
- Duas viradas altas de lona de carcaça.



Suportar as condições **off-road mais severas**, fornecendo proteção adicional ao pneu e, conseqüentemente, **maior durabilidade**.

**FALKEN**



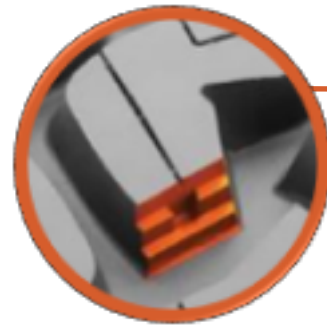
# WILDPEAK M/T01



**FALKEN**

# WILDPEAK M/T01

## BANDA DE RODAGEM



### Blocos rígidos para superar qualquer obstáculo

Desenho dos blocos centrais da banda garantem a rigidez necessária quando em contato com o solo, maximizando a estabilidade do veículo e minimizando a retenção de pedras.



### Banda de Rodagem com padrão otimizado

Com 3 tamanhos diferentes, os blocos são posicionados de modo a minimizar o ruído do pneu quando utilizado em vias asfaltadas.

**FALKEN**

# WILDPEAK M/T01

## OMBRO

### Ombros com blocos intercalados

Maximiza a tração do pneu nos mais diversos terrenos off-road e em situações de “off-camber”.



### Protetor de pedras e lama

O protetor de pedras e lamas nos sulcos dos ombros expulsam a lama, evitando a perda de tração.



**FALKEN**

# WILDPEAK M/T01



**FALKEN**



# WILDPEAK M/T01

## LATERAL

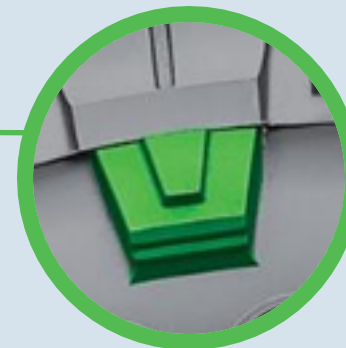
### Tecnologia de resfriamento

Ranuras na parte inferior da lateral dissipam o calor enquanto o pneu gira.



### Protetor de pedras e lama

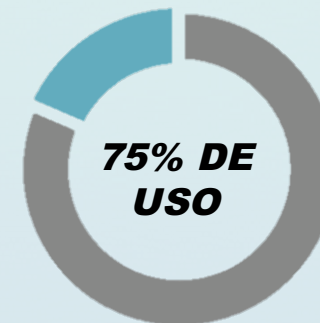
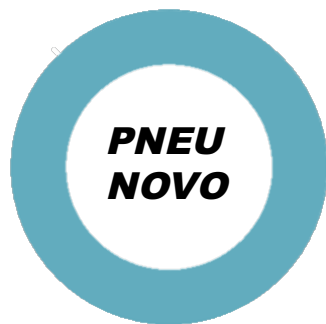
Espessos e agressivos protetores na lateral do pneu minimizam cortes na lateral e proporcionam tração adicional em condições de baixa pressão e “off-camber”.



**FALKEN**



# WILDPEAK M/T01



**PERFORMANCE E APARÊNCIA CONSISTENTES PARA TODA A VIDA**

**FALKEN**

# GRANDTREK AT3 / AT3M



Banda de rodagem Simétrica (montagem livre).

Desenvolvido com aspecto robusto para terrenos on/off road.

## TRAÇÃO e ADERÊNCIA

### Medidas disponíveis (16)

#### 15"

235/75R15 104/101S  
30X9.50R15 104S  
31X10.50R15 109S  
205/70R15 96T\*

#### 16"

225/70R16 103T  
225/75R16 110S  
235/70R16 106S  
245/75R16 114S  
255/70R16 111T  
245/70R16 111T\*  
265/70R16 112T\*

#### 17"

225/65R17 102H  
245/65R17 107H  
265/65R17 112S  
255/60R18 112H  
275/65R18 113/110S

ASFALTO

OFF-ROAD



\* AT3M

# GRANDTREK AT3 / AT3M

## Composto banda de rodagem

Novo composto mais rígido e resistente que auxilia no aumento da vida útil do pneu.



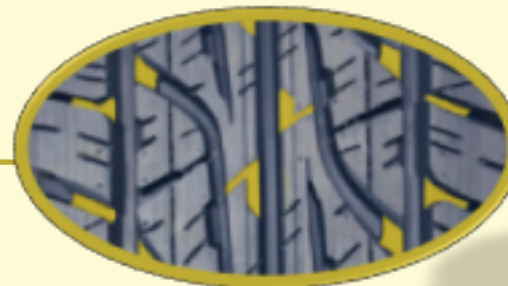
## Identificação lateral

Lateral alterada para facilitar a identificação do novo modelo (AT3M).



## Tie-bar entre os blocos (AT3M)

Objetivo de minimizar o movimento dos mesmos e garantir desgaste uniforme.



# WILDPEAK A/T

FALKEN SUV/4X4



Banda de rodagem Simétrica (montagem livre).

Indicado para camionetes que rodam em terrenos misto, garantindo excelente performance em qualquer tipo de terreno.

## CONFORTO e TRAÇÃO

### Medidas disponíveis (10)

15"

235/75R15 105 S  
265/70R15 112 T  
31X10.50R15 109 S  
(265/75R15)\*  
32X11.50R15 113 S  
(295/75R15)\*

16"

LT225/75R16 110/107 Q  
LT245/75R16 120/116 Q  
LT265/75R16 123/120 Q  
LT285/75R16 122/119 Q

17"

265/65R17 112 S

18"

265/70R18 116 S

\*Medidas aproximadas

ASFALTO



OFF-ROAD

**FALKEN**

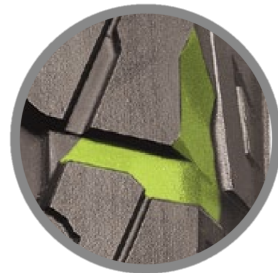
# WILDPEAK A/T

**FALKEN SUV/4X4**



## **DESENHO DOS SULCOS OTIMIZADO**

Sulcos longitudinais e com ângulos e bordas adicionais, proporcionam excelente tração em todos os tipos de terreno e excelente capacidade de auto-limpeza.



## **OMBROS ABERTOS**

Com sulcos abertos e profundos, garantem um escoamento de água efetivo e, conseqüentemente, excelente tração e estabilidade em qualquer tipo de terreno.



## **RANHURAS LATERAIS E LARGAS**

Dividem os blocos grandes para melhorar o conforto e garantir o desgaste regular do pneu.

**FALKEN**

# WILDPEAK A/T



**FALKEN**

# WILDPEAK A/T3WA



Banda de rodagem Simétrica (montagem livre).

Projetado para motoristas de veículos premium que buscam excelente aderência e desempenho excepcional.

**PERFORMANCE e ESPORTIVIDADE**

**Medidas disponíveis (1)**

**18"**

**LT275/65R18**

ASFALTO



OFF-ROAD

**FALKEN**



# WILDPEAK A/T3WA



## **BANDA DE RODAGEM OTIMIZADA**

Bloco central em “zigue-zague” e sulcos externos longitudinais criam ângulos e bordas adicionais, proporcionando excelente tração em todos os tipos de terreno e excelente capacidade de auto-limpeza.



## **BLOCOS RÍGIDOS PARA SUPERAR QUALQUER OBSTÁCULO**

Blocos mais resistentes e largos aumentam a rigidez quando em contato com o solo, otimizando a área de contato e consequentemente, melhorando a tração e frenagem nos mais diversos tipos de terreno.



## **OMBROS COM BLOCOS ROBUSTOS**

Ombros intercalados e desenho agressivo da parte superior da lateral proporcionam mais tração em terrenos off-road, bem como protegem o pneu contra elementos pontiagudos.

**FALKEN**

# GRANDTREK AT25



Banda de rodagem Simétrica (montagem livre).

Desenvolvido com a mais alta tecnologia para atender os requisitos das montadoras.

**CONFORTO e PERFORMANCE**

**Medidas disponíveis (2)**

**17"**

265/65R17 112S

**18"**

265/60R18 110H

ASFALTO

OFF-ROAD



# GRANDTREK AT25



EQUIP. ORIGINAL TOYOTA

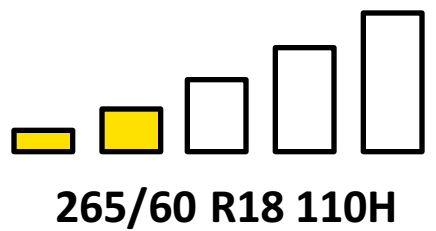
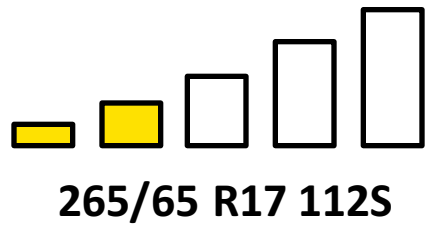


HILLUX CD



HILLUX SW4

## MARKET SHARE



# GRANDTREK AT20



Banda de rodagem Simétrica (montagem livre).

Desenvolvido com a mais alta tecnologia para atender os requisitos das montadoras.

## PERFORMANCE e RESISTÊNCIA

### Medidas disponíveis (2)

15"

195/80 R15 96S

17"

225/70 R17C 108/106S

ASFALTO

OFF-ROAD



# GRANDTREK AT20



**SUZUKI**

EQUIP. ORIGINAL SUZUKI



JIMNY SIERRA

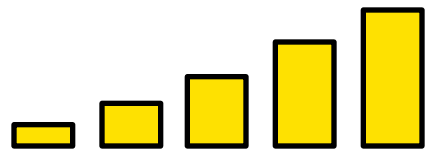


EQUIP. ORIGINAL TOYOTA

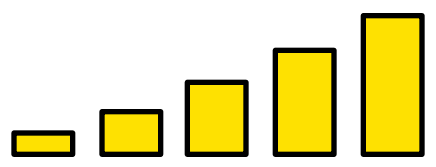


HILLUX CS

MARKET SHARE



195/80 R15 96S



225/70 R17C 108/106S



# GRANDTREK PT3



Banda de rodagem Simétrica (montagem livre).

Projetado para ter excelente dirigibilidade em altas velocidades e economia de combustível.

## DURABILIDADE e CONFORTO

### Medidas disponíveis (12)

15"

205/70R15 96H

17"

225/65R17 102V

16"

215/65R16 98H

215/70R16 100H

235/60R16 100H

245/70R16 111S

265/70R16 112H

18"

225/55R18 98V

235/55R18 100V

235/60R18 107V

255/55R18 109V

255/60R18 112V

ASFALTO

OFF-ROAD

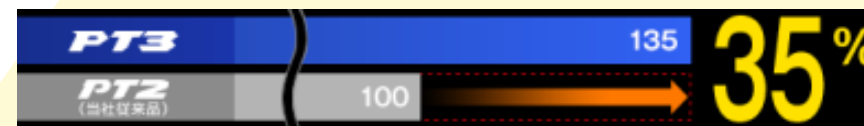


# GRANDTREK PT3

## ECONOMIA DE COMBUSTÍVEL



## MAIOR QUILOMETRAGEM



\*condições de teste podem ser vistos em: [https://tyre.dunlop.co.jp/tyre/lineup/4x4/pt3/pt3\\_tech3.html](https://tyre.dunlop.co.jp/tyre/lineup/4x4/pt3/pt3_tech3.html)

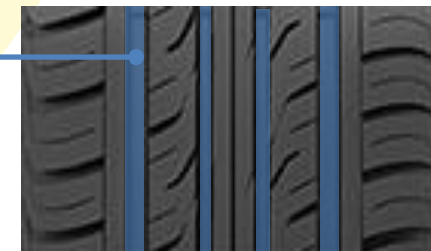


### Bloco Central Reto

Aprimora estabilidade do veículo quando em linha reta e em altas velocidades.

### Sulcos retos e largos

Sulcos largos para o escoamento de 'água garantem máximo controle e estabilidade em superfícies molhadas e maior eficiência contra a aquaplanagem.



# AZENIS FK510

**FALKEN SUV/4X4**



Banda de rodagem Assimétrica (possui lado de montagem).

Projetado para motoristas de veículos premium que buscam excelente aderência e desempenho excepcional.

**PERFORMANCE e ESPORTIVIDADE**

**Medidas disponíveis (2)**

**18"**

235/60R18 103W

255/55R18 105W

CONFORTO

ESPORTIVO

**FALKEN**



# AZENIS FK510



## DESENHO ADAPTIVE CONSTANT PRESSURE (ACP)

Banda de rodagem aprimorada para melhor distribuição do contato do pneu com a superfície do asfalto, melhorando a estabilidade direcional e reduzindo a distância de frenagem do veículo.



## CINTURÃO TÊXTIL HÍBRIDO

Fornece rigidez adicional e estabilidade em alta velocidade através do uso de diferentes materiais.



## RANHURAS OTIMIZADAS

Ajuda a aumentar a superfície de contato dos pneus com o solo em situações de curvas, especialmente em piso molhado.

**FALKEN**

# AZENIS FK510

EQUIP. ORIGINAL PORSCHE



235/60R18 103W  
255/55R18 105W

MACAN

**FALKEN**



*Segmento*  
**VAN**

# Linha Van



LT30



R51



# SP LT30



Banda de rodagem Simétrica (montagem livre).

Modelo projetado para alta quilometragem e economia de combustível, garantindo um trabalho rápido e seguro.

**DURABILIDADE e SEGURANÇA**

**Medidas disponíveis (1)**

**15"**

195/70R15C 104S

 **DUNLOP**

# LINAM R51



Banda de rodagem Simétrica (montagem livre).

Desenvolvido para vans e comerciais leves, de entregas urbanas e transporte de passageiros.

**MELHOR CUSTO BENEFÍCIO e REFORÇADO**

## Medidas disponíveis (7)

14"	15"	16"
185R14C 102/100 P	205/70R15C 106/104 R	195/75R16C 107/105 T
195R14C 106/104 P	225/70R15C 112/110 R	205/75R16C 110/108 R
		215/75R16C 113/111 R

**FALKEN**

# LINAM R51



## TALÃO REFORÇADO

Talão reforçado para atender as mais severas condições de uso em vans e comerciais leves, de entregas urbanas e transporte de passageiros.



## MAIS SEGURANÇA EM PISO MOLHADO

Sulcos circunferenciais auxiliam no escoamento de água, garantindo segurança em condições de aquaplanagem.



## TRAÇÃO APRIMORADA

Blocos da banda de rodagem garantem ângulos e bordas adicionais, proporcionando excelente tração.

**FALKEN**



**OBRIGADO!!!**